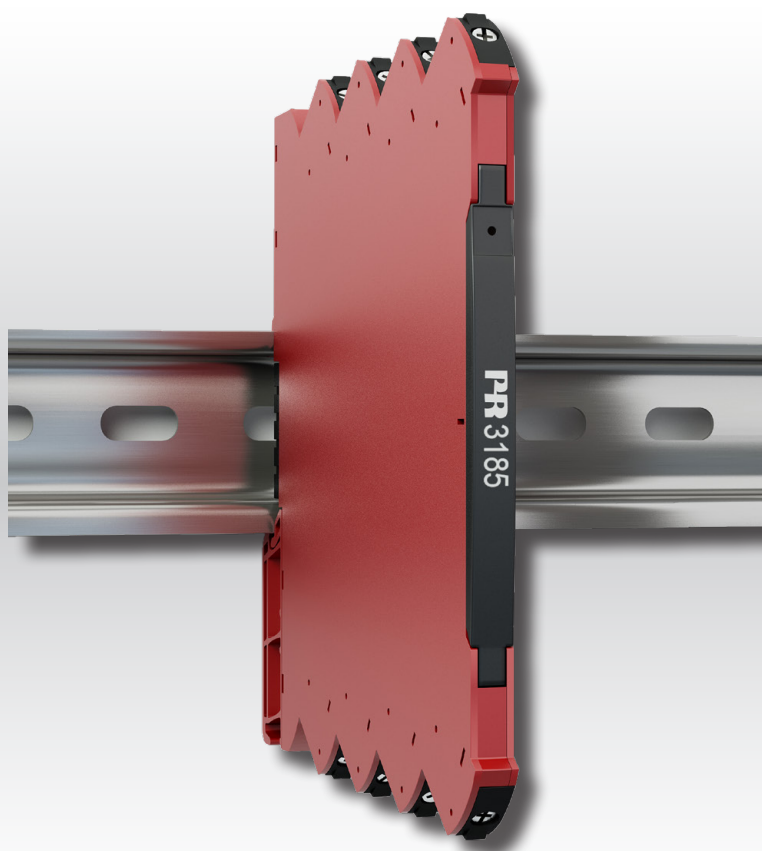


PERFORMANCE
MADE
SMARTER

Produktmanual

3185

Loop-forsynet isolator



TEMPERATUR | EX-BARRIERER | KOMMUNIKATIONSINTERFACES | MULTIFUNKTIONEL | ISOLATION | DISPLAYS

Nr. 3185V103-DK
Fra serienr.: 221046149

PR
electronics

6 produktområder

der imødekommer ethvert behov

Fremragende hver for sig, enestående i kombination

Med vores innovative, patenterede teknologier gør vi signalbehandling enklere og mere intelligent. Vores portefølje er sammensat af seks produktområder, hvor vi tilbyder en bred vifte af analoge og digitale enheder, der muliggør flere end tusind applikationer inden for industri- og fabriksautomation. Alle vores produkter overholder eller overgår de strengeste branchestandarder og sikrer dermed driftssikkerhed selv i de mest krævende miljøer. Desuden leveres alle produkter med fem års garanti.



Temperature

Vores udvalg af temperaturtransmittere og -følere sikrer det højst mulige niveau af signalintegritet fra målepunktet til styresystemet. Temperatursignaler fra industriprocesser kan konverteres til analog, busbaseret eller digital kommunikation via en driftssikker punkt til punkt-løsning med hurtig reaktionstid, automatisk selvkalibrering, følerfejlsdetektering, lav drift og høj EMC-ydeevne i ethvert miljø.



I.S. Interface

Vi leverer de sikreste signaler ved at validere vores produkter efter de strengeste myndighedsstandarder. Med vores fokus på innovation har vi opnået banebrydende resultater i udviklingen af både effektive og omkostningsbesparende Ex-barrierer med fuld SIL 2 validering (Safety Integrity Level). Vores omfattende portefølje af analoge og digitale isolationsbarrierer med indbygget sikkerhed giver mulighed for multifunktionelle indgangs- og udgangssignaler, og PR kan derfor nemt implementeres som jeres fabriksstandard. Vores backplanes sikrer en yderligere forenkling af store installationer og sørger for problemfri integrering med DCS-standardssystemer.



Communication

Vi leverer prismæssigt overkommelige, brugervenlige, fremtidssikrede kommunikationsinterfaces, der nemt kan monteres på dine i forvejen installerede PR-produkter. Samtlige interfaces er aftagelige, udstyret med et integreret display til udlæsning af procesværdier og diagnostik, og de kan konfigureres ved hjælp af trykknapper. Produktspecifikke funktioner omfatter kommunikation via Modbus og Bluetooth samt fjernadgang via vores applikation PR Process Supervisor (PPS), som fås til iOS og Android.



Multifunction

Vores enestående udvalg af enheder, der dækker mange applikationer, kan nemt implementeres som jeres fabriksstandard. Med kun én variant, der dækker en lang række applikationer, kan du reducere installationstid og træningsbehov, samt forenkle håndtering af reservedele i virksomheden markant. Vores enheder er designet med en høj langvarig signalpræcision, lavt energiforbrug, immunitet over for elektrisk støj og nem programmering.



Isolation

Vores kompakte og hurtige 6 mm-isolatorer af høj kvalitet er baseret på mikroprocessorteknologi, der giver exceptionel ydeevne og EMC-immunitet til dedikerede anvendelser til meget lave samlede ejerskabsomkostninger. Enhederne kan monteres både lodret og vandret, og det er ikke nødvendigt med luft imellem dem.



Display

Vores udvalg af displays er kendetegnet ved fleksibilitet og stabilitet. Enhederne opfylder stort set ethvert behov for visning af processignaler, og de har universelle indgangs- og spændingsforsyningsfunktioner. De viser måling af procesværdier i realtid, uanset hvilken branche der er tale om, og de er konstrueret, så de videregiver information brugervenligt og driftssikkert, selv i de mest krævende miljøer.

3185

Loop-forsynet isolator

Indholdsfortegnelse

Advarsler	4
Symbolforklaring	4
Sikkerhedsregler	5
Montering / afmontering af system 3000	6
Montering på DIN-skinne	7
Mærkning	7
Anvendelse	8
Teknisk karakteristik	8
Montage / installation	8
Tilslutninger	9
Bestilling	10
Tekniske data	10
Installationsinstruktioner	12
UL-installation	12
IECEX, ATEX og UKEX installation i Zone 2	12
cFMus installation i Division 2 eller Zone 2	12
Dokumenthistorik	13

Advarsler



GENERELT

Sikkerhedsreglerne i denne produktmanual skal overholdes, og retningslinjerne følges for at undgå faren for elektriske stød og brand. Specifikationerne må ikke overskrides, og modulet må kun benyttes som beskrevet i det følgende.

Produktmanualen skal studeres omhyggeligt, før modulet tages i brug.

Kun kvalificeret personale (teknikere) må installere dette modul. Hvis modulet ikke benyttes som beskrevet i denne installationsvejledning, forringes modulets beskyttelsesforanstaltninger.

For at undgå eksplosion og alvorlig tilskadekomst: Moduler med mekaniske fejl skal returneres til PR electronics til reparation eller udskiftning.

Reparation af modulet og udskiftning af sikringer må kun udføres af PR electronics A/S.



**FARLIG
SPÆNDING**

Der må ikke tilsluttes farlig spænding til modulet, før dette er fastmonteret.

I applikationer, hvor farlig spænding er tilsluttet modulets ind- / udgange, skal det sikres, at der er tilstrækkelig afstand eller isolation mellem ledninger, klemmer og kabinet til omgivelserne (inkl. nabomoduler) til at opretholde beskyttelsen mod elektriske stød.



ADVARSEL

Risiko for elektrostatisk ladning. For at forhindre risikoen for eksplosion pga. elektrostatisk opladning af kabinettet må modulerne kun håndteres, når området er sikkert, eller når der er taget passende forholdsregler mod elektrostatiske udladninger.

Symbolforklaring



Trekant med udråbstegn: Advarsel / krav. Potentielt dødelige situationer. Læs manualen før installation og idriftsættelse af modulet for at undgå hændelser, der kan føre til skade på personer eller materiel.



CE-mærket er det synlige tegn på modulets overensstemmelse med EU-direktivernes grundlæggende krav.



UKCA-mærket er det synlige tegn på modulets overensstemmelse med Storbritanniens lovmæssige krav.



Ex-modulene er godkendt iht. ATEX-direktivet til brug i forbindelse med installationer i eksplosionsfarlige områder. Se installationsinstruktionerne.

Sikkerhedsregler

Modtagelse og udpakning

Pak modulet ud uden at beskadige det. Kontrollér ved modtagelsen, at modultypen svarer til den bestilte. Indpakningen bør følge modulet, indtil dette er monteret på blivende plads.

Miljøforhold

Undgå direkte sollys, støv eller varme, mekaniske rystelser og stød, og udsæt ikke modulet for regn eller kraftig fugt. Om nødvendigt skal opvarmning ud over de opgivne grænser for omgivelsestemperatur forhindres ved hjælp af ventilation.

Modulet skal installeres i forureningsgrad 2 eller bedre.

Modulet er designet til at være sikkert op til en højde af 2000 m.

Modulet er konstrueret til indendørs brug.

Montering

Modulet må kun tilsluttes af kvalificerede teknikere, som er bekendte med de tekniske udtryk, advarsler og instruktioner i installationsvejledningen, og som er i stand til at følge disse. Hvis der er tvivl om modulets rette håndtering, skal der rettes henvendelse til den lokale forhandler eller alternativt direkte til

PR electronics A/S
www.prelectronics.dk

Installation og tilslutning af modulet skal følge landets gældende regler for installation af elektrisk materiel f.eks. med hensyn til ledningstværsnit, for-sikring og placering.

Beskrivelser af indgang / udgang og forsyningsforbindelser fremgår af blokdiagrammet og sideskiltet.

Modulet er forsynet med skrueterminaler og skal forsynes fra en dobbeltisoleret / forstærket isoleret spændingsforsyning. En afbryder skal placeres let tilgængeligt og tæt ved modulet. Afbryderen skal mærkes således, at der ikke er tvivl om, at den afbryder spændingen til modulet.

SYSTEM 3000 skal installeres på DIN-skinne iht. EN 60715.

Produktionsåret fremgår af de to første cifre i serienummeret.

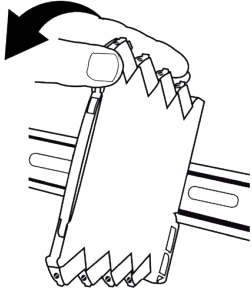
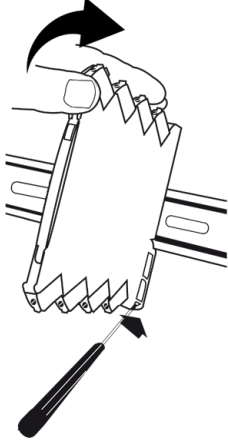
Rengøring

Modulet må, i spændingsløs tilstand, rengøres med en klud let fugtet med destilleret vand.

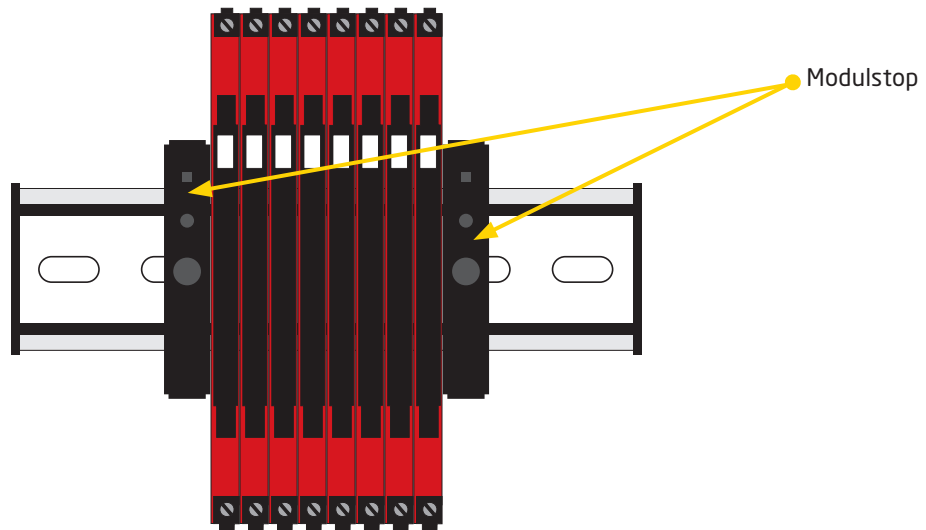
Ansvar

I det omfang instruktionerne i denne manual ikke er overholdt nøje, vil kunden ikke kunne fremsætte noget krav, som ellers måtte eksistere i henhold til den indgåede salgsaftale, over for PR electronics A/S.

Montering / afmontering af system 3000

Montering på DIN-skinne (fig.1)	Frigørelse fra DIN-skinne (fig. 2)
Klik modulet fast på skinnen	Husk først at demontere tilslutningsklemmerne med farlig spænding. Frigør modulet fra skinnen ved at bevæge den nederste lås nedad.
	

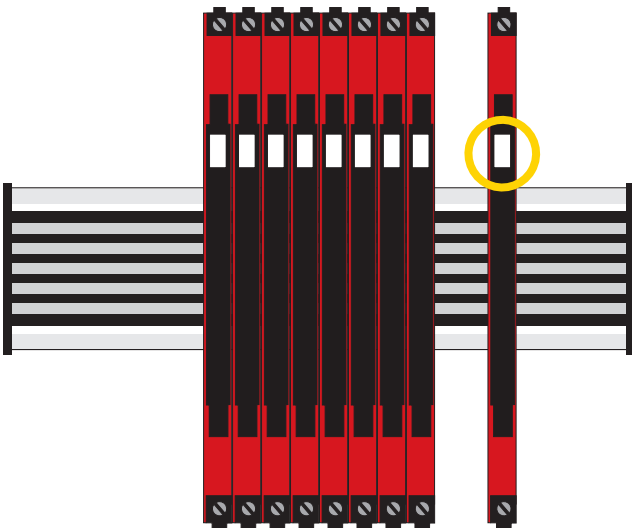
Montering på DIN-skinne



I marineapplikationer skal modulerne understøttes med et modulstop (PR varenummer 9404).

Mærkning

Fronten på 3185 er designet med et område til påsætning af en mærkat, der klikkes på plads. Området måler 5 x 7,5 mm. Mærkater fra Weidmüller's MultiCard System, type MF 5/7.5, passer til.



3185

Loop-forsynet isolator

- 1- eller 2-kanals 2-tråds transmitter-isolator / strømsløjfe-isolator
- 1:1 konvertering i området 3,5...23 mA
- Lavt spændingsfald og hurtig reaktionstid på < 5 ms
- Høj nøjagtighed, bedre end 0,05%
- Slimline 6,1 mm hus

Anvendelse

- 1:1 loop-forsynet isolator til strømsignaler i området 0(4)...20 mA.
- 3185 er en DIN-skinneenhed, der er let at montere.
- Et både teknisk og prismæssigt konkurrencedygtigt valg til galvanisk adskillelse af strømsignaler.
- Sikrer undertrykkelse af overspænding og beskytter kontrolsystemet mod transienter og støj.
- 3185 fjerner jordsløjfer og kan anvendes til at måle ikke-stelbundne signaler.
- Enheden kan monteres i sikkert område eller i Zone 2 og Cl. 1 Div. 2 områder.

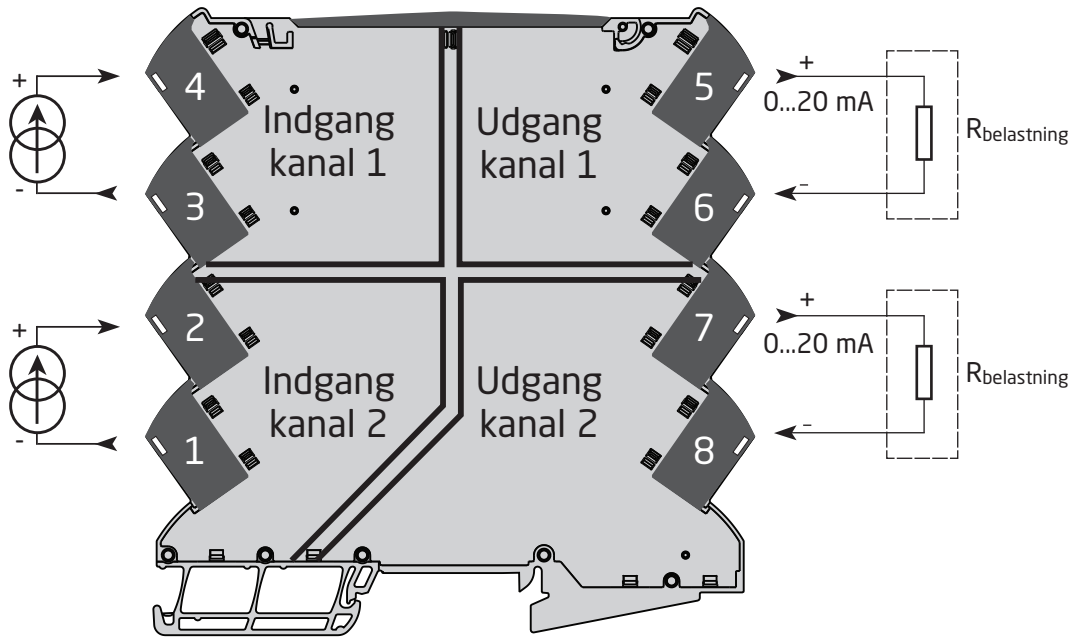
Teknisk karakteristik

- 3185 forsynes af den analoge indgangs-strømsløjfe.
- Lavt indgangsspændingsfald, typ. 1,35V + Vudgang
- Høj konverteringsnøjagtighed, bedre end 0,1% i området mellem 0...20,5 mA.
- Signalområdet er 0...23 mA, så 3185 er i overensstemmelse med NAMUR NE43.
- Indgange og udgange er indbyrdes galvanisk adskilte og ikke stelbundne.
- Udgangen er spændingsbegrænset til 17,5 VDC.
- Høj galvanisk isolation på 2,5 kVAC.
- Hurtig reaktionstid på < 5 ms.
- Særligt godt signal-/støjforhold på > 60 dB.

Montage / installation

- Montage på DIN-skinne med op til 330 kanaler pr. meter.
- Udvidet driftstemperaturområde på $-25...+70^{\circ}\text{C}$.

Tilslutninger



**Sikkert område eller
Zone 2 & Cl. 1, Div. 2, gr. A-D**

Bestilling

Type	Kanaler
3185A	Enkelt : 1
	Dobbelt : 2

Eksempel: 3185A2

Tilbehør

9404 = Modulstop til DIN-skinne

Tekniske data

Omgivelsesbetingelser:

Driftstemperaturområde	-25°C til +70°C
Lagringstemperatur	-40°C til +85°C
Kalibreringstemperatur	20...28°C
Relativ fugtighed	< 95% RF (ikke-kond.)
Kapslingsklasse	IP20
Installation i forureningsgrad 2 & måle- / overspændingskategori II	

Mekaniske specifikationer:

Dimensioner (HxBxD)	113 x 6,1 x 115 mm
Vægt, ca.	70 g
DIN-skinnetype.	DIN EN 60715 - 35 mm
Ledningskvadrat	0,13...2,5 mm ² / AWG 26...12 flerkoret ledning
Klemskruetilspændingsmoment.	0,5 Nm
Vibration.	IEC 60068-2-6
2...25 Hz.	±1,6 mm
25...100 Hz.	±4 g

Fælles specifikationer:

Maks. forbrug.	30 mW pr. kanal
Isolationsspænding, test	2,5 kVAC
Isolationsspænding, drift.	300 VAC (forstærket) / 250 VAC (Zone 2, Div. 2)
Signaldynamik, indgang / udgang.	Analog signaloverførsel
Signal- / støjforhold	> 60 dB
Reaktionstid (0...90%, 100...10%).	< 5 ms
Grænsefrekvens (3 dB)	100 Hz

Indgangs- og udgangsspecifikationer:

Signalområde, indgang til udgang.	0...20,5 mA
Signalkonvertering.	1:1
Måleområde.	0...23 mA
Startstrøm, typ.	10 uA
Maks. overbelastning for strømindgang	50 mA
Spændingsdrop fra indgang til udgang, typ.	1,35 V + (0,015 x Vudgang) (Vudgang = Iudgang x R udgangsbelastning)
Indgangsspændingsfald	(enhedens spændingsfald) + Vudgang
Udgangsbelastning, maks.	600 Ω
Udgangsbelastningsstabilitet	< 0,01% af span / 100 Ω
Spændingsbegrænsning	17,5 V

Nøjagtighedsværdier		
Indgangstype	Absolut nøjagtighed	Temperaturkoefficient
mA	$\leq \pm 10 \mu\text{A} + 0,05\%$ af maks. værdi af det valgte span	$\leq \pm 2 \mu\text{A} / ^\circ\text{C}$

EMC-immunitetspåvirkning.	< $\pm 0,5\%$ af span
Udvidet EMC-immunitet: NAMUR NE 21, A-kriterium, gniststøj.	< $\pm 1\%$ af span

af span = 0...20 mA

Overholdte myndighedskrav:

EMC. 2014/30/EU & UK SI 2016/1091
LVD. 2014/35/EU & UK SI 2016/1101
RoHS. 2011/65/EU & UK SI 2012/3032
ATEX. 2014/34/EU & UK SI 2016/1107
EAC. TR-CU 020/2011
EAC Ex. TR-CU 012/2011

Godkendelser:

DNV, Ships & Offshore. TAA00001RW
c UL us, UL 61010-1. E314307

I.S.- / Ex-godkendelser:

ATEX. KEMA 10ATEX0147 X
IECEx. KEM 10.0068 X
UKEX. DEKRA 21UKEX0055X
c FM us. FM17US0004X / FM17CA0003X
CCC. 2020322310003554
EAC Ex. RU C-DK.HA65.B.00355/19

Installationsinstruktioner

UL-installation

Brug kun 60/75°C kobberledninger.

Ledningskvadrat AWG 26-12

UL fil-nummer E314307

Modulet er af typen Open Type Listed Process Control Equipment. Modulet skal monteres i et kabinet for at undgå, at personer kommer til skade ved berøring af strømførende dele. Spændingsforsyningen skal være i overensstemmelse med NEC klasse 2, som beskrevet i "National Electrical Code® (ANSI / NFPA 70)".

IECEX, ATEX og UKEX installation i Zone 2

IECEX KEM 10.0068 X Ex ec IIC T4 Gc

KEMA 10ATEX0147 X II 3 G Ex ec IIC T4 Gc

DEKRA 21UKEX0055X II 3 G Ex ec IIC T4 Gc

Af hensyn til sikker installation skal følgende overholdes. Modulet må kun installeres af kvalificerede personer, som er bekendt med national og international lovgivning, direktiver og standarder i det land, hvor modulet skal installeres.

Modulet skal installeres i et dertil egnet kabinet, som yder en IP-beskyttelse på mindst IP54 iht. EN IEC 60079-0, og som tager hensyn til de omgivelserforhold, hvorunder modulet anvendes.

Hvis temperaturen under nominelle forhold overstiger 70°C ved kablets eller rørføringens indgang, eller 80°C ved ledningernes forgreningspunkt, skal temperaturspecifikationerne for det valgte kabel overholde den faktisk målte temperatur.

Forebyg antændelse af eksplosive atmosfærer ved at afbryde spændingen, inden der udføres vedligeholdelse / reparation, og ved aldrig at afbryde strømførende stikforbindelser, hvis en eksplosionsfarlig gasblanding er til stede.

Ved installation på power rail i zone 2 er det kun tilladt at anvende Power Rail type 9400 forsynet af Power Control Unit type 9410.

Monter/demonter ikke modulet på power rail, når der forefindes en eksplosionsfarlig gasblanding.

cFMus installation i Division 2 eller Zone 2

FM17CA0003X / FM17US0004X Class I, Div. 2, Group A, B, C, D T4 eller
I, Zone 2, AEx nA IIC T4 eller Ex nA IIC T4

I class I, Division 2 eller Zone 2 installationer skal modulet installeres i et kabinet, der kun kan åbnes ved brug af værktøj, og som passer til en eller flere af de fortrådningsmetoder for Class I, Division 2, der er specificeret i National Electrical Code (ANSI/NFPA 70) eller for Canada i Canadian Electrical Code (C22.1).

System 3000 moduler må kun tilsluttes til kredsløb med begrænset udgangseffekt iht. NEC Class 2, som beskrevet i "National Electrical Code® (ANSI / NFPA 70)". Hvis modulerne tilkobles redundant forsyningsspænding (to separate spændingsforsyninger), skal begge forsyninger opfylde dette krav.

Når modulet installeres udendørs eller i områder med vand eller fugt, skal kabinettet som minimum overholde kravene for IP54.

Advarsel: Udskiftning af komponenter kan forringe modulets egnethed til installation i zone 2 / division 2.

Advarsel: For at forhindre antændelse af eksplosive atmosfærer skal forsyningen afbrydes, før vedligeholdelse/reparation påbegyndes. Monter/demonter ikke stik, når forsyning er tilsluttet, og der forefindes en eksplosionsfarlig gasblanding.

Advarsel: Monter/demonter ikke modulet på power rail, når der forefindes en eksplosionsfarlig gasblanding.

Dokumenthistorik

Nedenstående liste viser de væsentlige ændringer i dette dokument siden sidste udgivelse.

Rev. ID	Dato	Bemærkninger
100	1244	Første frigivelse af produktet.
101	1803	Specifikationer for maks. forbrug tilføjet. PESO/CCOE-godkendelse tilføjet.
102	2108	PESO/CCOE-godkendelse ophørt. CCC-godkendelse tilføjet. ATEX- og IECEx-godkendelser opdateret - Ex na ændret til Ex ec.
103	2217	Sideskilt opdateret. UKEX-godkendelse tilføjet.

Vi er lige i nærheden, *over hele verden*

Lokal support, uanset hvor du er

Vi yder ekspertservice og 5 års garanti på alle vores enheder. Med hvert eneste produkt, du køber, får du personlig teknisk support og vejledning, levering fra dag til dag, gratis reparation i garantiperioden og let tilgængelig dokumentation.

Vi har hovedkvarter i Danmark samt kontorer og autoriserede partnere verden over. Vi er en lokal

virksomhed med global rækkevidde. Derfor er vi altid i nærheden og har et godt kendskab til dine lokale markeder. Vi har fokus på tilfredse kunder og leverer PERFORMANCE MADE SMARTER over hele verden.

Få yderligere oplysninger om vores garantiprogram, eller mød en salgsrepræsentant i dit område - kontakt os på preelectronics.com.

Få allerede i dag fordel af *PERFORMANCE MADE SMARTER*

PR electronics er den førende teknologivirksomhed med speciale i at gøre styringen af industriprocesser mere sikker, pålidelig og effektiv. Vi har siden 1974 udviklet en række kernekompetencer inden for innovativ højpræcisionsteknologi med lavt energiforbrug. Vi er kendt for fortsat at sætte nye standarder for produkter, som kommunikerer, monitorerer og forbinder vores kunders procesmålepunkter med deres processtyresystemer.

Vores innovative, patenterede teknologier er blevet til i kraft af vores omfattende R&D-faciliteter samt gennem et indgående kendskab til vores kunders behov og processer. Vores grundlæggende principper omhandler enkelhed, fokus, mod og dygtighed, hvilket sikrer at nogle af verdens største virksomheder kan opnå PERFORMANCE MADE SMARTER.